

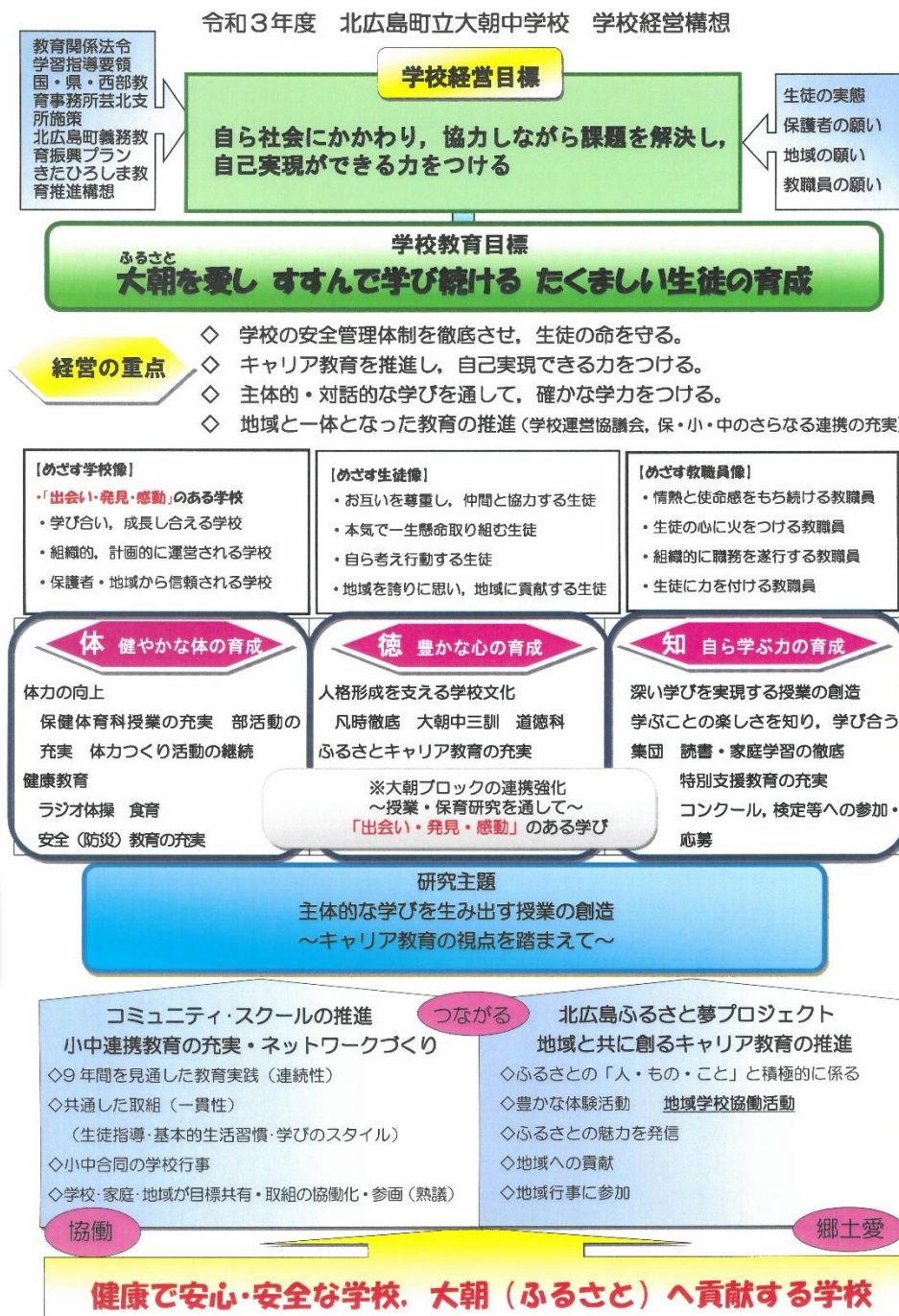
■学校沿革の概要

- 昭和22/ 4/ 1 新学制による大朝町立大朝中学校発足
- 昭和24/ 8/31 大朝・新庄・川迫3か町村学校組合立日新中学校設立、大朝・新庄を本校区、川迫を分校区とする
- 昭和24/12/20 校舎新築落成、二階建一棟12教室
- 昭和25/ 1/16 PTA寄付による全校放送設備完成
- 昭和25/ 4/ 1 新庄地区より編入となる
- 昭和26/ 4/ 6 新庄地区生徒は新庄学園委託となる
- 昭和27/11/ 1 川迫分校独立し、川迫中学校となる
- 昭和30/11/ 2 屋体講堂落成
- 昭和36/12/21 増築校舎新築落成
- 昭和45/11/12 文部省指定道徳教育研究会発表会開催
- 昭和53/10/23 校舎改築落成
- 昭和54/11/ 2 第28回県中学校視聴覚研究会大会開催
- 昭和56/ 9/ 1 文部省「同和教育推進地域事業」研究指定
- 平成 2/ 9/ 9 第3回卒業生一同より校旗の寄贈
- 平成 4/ 4/ 1 新1年生より制服を変更
- 平成12/ 3/31 県不登校研究推進校指定
- 平成12/ 6/ 9 「わがまちの教育支援事業:Heiwaネットモデル地域事業」
- 平成13/10/26 第50回県中学校視聴覚教育研究会大会開催
- 平成14/ 9/ 1 校舎大規模改修工事竣工
- 平成17/ 2/ 1 4町が合併し、北広島町立大朝中学校と校名変更
- 平成17/ 4/ 1 平成17年度文部科学省指定「キャリア・スタート・ウィーク」推進地域
- 平成17・18年度県教育委員会指定「ことばの教育」パイロット校
- 平成19/ 4/ 1 町教育委員会指定「大朝小中一貫教育推進事業」研究指定 県教育委員会指定「ことばの教育」ステップ・アップ事業
- 平成20/ 1/29 町教育委員会指定「大朝小中一貫教育推進事業」公開研究会
- 平成20/11/28 町教育委員会指定「大朝小中一貫教育推進事業」公開研究会
- 平成21/11/27 大朝地域小中一貫教育推進事業 公開研究会
- 平成23/ 1/18 大朝地域小中一貫教育推進事業 公開研究会
- 平成23/11/22 大朝地域小中一貫教育推進事業 公開研究会 兼 山県郡へき地教育研究連盟研究会
- 平成24/11/20 大朝地域小中一貫教育推進事業 公開研究会
- 平成27/11/20 広島へき地小規模校教育研究会
- 平成28/ 5/ 1 「子供と自然をつなぐ地域プラットフォーム形成支援事業」
- 平成29/ 5/ 1 「子供と自然をつなぐ地域プラットフォーム形成支援事業」継続
- 平成30/ 4/21 北広島町大朝体育館竣工式
- 平成30/ 5/ 1 「広島県地域学校協働活動推進事業」
- 平成30/ 7/ 2 大朝小中学校コミュニティ・スクール スタート
- 令和 2/ 4/ 1 「NIE 実践指定校」
- 令和 3/ 4/ 1 「キャリア教育の充実を中核としたカリキュラム開発事業」

■職員一覧

| 職名(教科) | 氏名 | 担任・分掌等 | 部活動 |
|------------------|---------------------|---|------|
| 校長 | 藤田典生 | | |
| 教頭 | 永井博美 | 体罰・セクハラ相談窓口 | |
| 1 年 会 | 教諭(保体) | 荒木良輔 担任 指導部 | 野球部 |
| | 教諭(理科) | 尾崎正臣 副担任 教務・研究部 研究主任 キャリア教育推進リーダー | 卓球部 |
| | 教諭(技術) | 山本準一 副担任 指導部 | 野球部 |
| | 教諭(英語) | 島田朋実 副担任 指導部 | バレー部 |
| 2 年 会 | 教諭(音楽) | 久都内美咲子 担任 教務・研究部 | 文化部 |
| | 教諭(社会) | 森 憂馬 特別支援教育 学級担任 指導部 | 野球部 |
| | 教諭(国語) | 大下真央 副担任 教務・研究部 道徳教育推進教師 | 卓球部 |
| 3 年 会 | 教諭(英語) | 中本惇哉 副担任 教務・研究部 | バレー部 |
| | 教諭(数学) | 春木祐介 担任 指導部 生徒指導主事 | バレー部 |
| | 教諭(数学) | 原田真由美 特別支援教育 学級担任 教務・研究部 | 文化部 |
| | 教諭(社会) | 小阪英樹 副担任 教務・研究部 進路指導主事 | 卓球部 |
| | 養護教諭 | 松本裕子 副担任 指導部 保健主事 体罰・セクハラ相談窓口 | |
| 教諭(家庭) | 國廣 遼 千代田中学校(所属) 兼務 | | |
| 教諭(英語) | 村本飛鳥 教員長期研修 | | |
| 主事 | 中谷玲奈 学校事務 | | |
| 講師(美術) | 石田真澄 スクール カウンセラー | 林 俊美 | |
| 講師(書写) | 森脇智子 A L T | ポ ー ル ク ロ ウ シ ョ ウ | |
| 特別支援教育 支 援 | 新枝克広 | | |

■学校経営計画



■学校経営基本方針

- 学校経営における最優先事項⇒「生徒の命を守る」
- 経営の重点 「安全管理体制の徹底」「ふるさとへの愛着と誇りを育てる」「主体的・対話的な学び」「地域への貢献」
- 学校経営目標達成のための要⇒「地域とのつながり・本物との出会い」
・「コミュニティ・スクール」の推進(小中連携の充実・ネットワークづくり)
・「ふるさと夢プロジェクト」の充実・発展(地域と共に創る「ふるさと学習」)
- 服務規律の確立(不祥事の根絶)に全教職員で取り組む。
- いじめを見逃さない・許さない学校づくりに取り組む。
- コミュニティ・スクールを発展させ、地域や大朝ブロック関係校との連携を図った教育を推進する。
- 若手教員を中心とした人材育成に取り組む。
- 時間外勤務の縮減に取り組む。
- ※新型コロナウイルス感染症への対策を徹底する。

■教育課程

| 教科 | 1年 | 2年 | 3年 | ささゆり | なの花 |
|-----------|------|------|------|------|------|
| | | | | 2年 | 3年 |
| 国語 | 140 | 140 | 105 | 135 | 105 |
| 社会 | 105 | 105 | 140 | 100 | 0 |
| 数学 | 140 | 105 | 140 | 100 | 105 |
| 理科 | 105 | 140 | 140 | 135 | 0 |
| 音楽 | 45 | 35 | 35 | 35 | 35 |
| 美術 | 45 | 35 | 35 | 35 | 35 |
| 保健体育 | 105 | 105 | 105 | 105 | 105 |
| 技術・家庭 | 70 | 70 | 35 | 70 | 0 |
| 外国語(英語) | 140 | 140 | 140 | 135 | 105 |
| 道徳 | 35 | 35 | 35 | 25 | 0 |
| 特別活動 | 35 | 35 | 35 | 35 | 35 |
| 総合的な学習の時間 | 50 | 70 | 70 | 70 | 70 |
| 生活 | | | | | 280 |
| 作業 | | | | | 140 |
| 自立活動 | | | | 35 | 0 |
| 計 | 1015 | 1015 | 1015 | 1015 | 1015 |

■生徒会活動

| 生徒会本部 | 生徒会活動の企画運営 |
|---------|--------------------|
| 学年代表委員会 | 学校全体の生活を向上させるための活動 |
| 生活環境委員会 | 気持ちよく学校生活を送るための活動 |
| 体育健康委員会 | 保健衛生、体力向上に関する活動 |
| 文化図書委員会 | 図書室の運営、読書推進などの活動 |

■生徒数(令和3年5月1日現在)

| | 1年 | 2年 | 3年 | ささゆり | なの花 | 合計 |
|----|----|----|----|------|-----|----|
| 男子 | 8 | 3 | 8 | 1 | 1 | 21 |
| 女子 | 8 | 10 | 8 | 1 | 0 | 27 |
| 合計 | 16 | 13 | 16 | 2 | 1 | 48 |

■部活動

- 野球部
- バレーボール部
- 卓球部
- 文化部
- *時期限定部活
- 駅伝



■年間行事

| 月 | 行事 | 月 | 行事 | 月 | 行事 |
|---|--|----|---|----|---|
| 4 | 就任式・始業式 入学式 生活安全・交通安全教室 PTA総会(道徳授業参観・学級懇談) 定期家庭訪問 新入生歓迎遠足 | 8 | PTA奉仕活動 生徒会 リサイクル活動 2年生 職場体験学習 | 12 | 生徒会役員選挙 期末懇談会(三者懇談) 期末PTA (授業参観・学級懇談) 終業式 |
| 5 | 生徒総会 中間テスト 全国学力・学習状況調査 | 9 | 始業式 1年生 社会見学 2年生 修学旅行 3年生 大学訪問 郡・芸北地区新人大会 地域一斉ボランティア清掃 | 1 | 始業式 3年生学年末テスト |
| 6 | 芸北地区手権大会 大朝小中合同運動会 救急救命講習会 | 10 | 校内マラソン、郡駅伝 中間テスト 合同地域公開(文化発表会)、ふるさとまつり | 2 | 入学説明会 1・2年生 学年末テスト 学年末PTA (授業参観・学級懇談) |
| 7 | 期末テスト 期末PTA・授業参観 終業式 山県郡総合体育大会 期末懇談会(三者懇談) | 11 | 期末テスト | 3 | 3年生を送る会 卒業式 修了式 離任式 |

■日課表

| 時間 | 日課 |
|------------------|---------|
| 8:10 | 職員朝会 |
| 8:20 | 読書活動 |
| 8:30 | 学級朝会 |
| 8:35 | 移動・授業準備 |
| 8:40 | 1校時 |
| 9:30 | 移動・授業準備 |
| 9:40 | 2校時 |
| 10:30 | 移動・授業準備 |
| 10:40 | 3校時 |
| 11:30 | 移動・授業準備 |
| 11:40 | 4校時 |
| 12:30 | 給食・休憩 |
| 13:25 | 移動・授業準備 |
| 13:30 | 5校時 |
| 14:20 | 移動・授業準備 |
| 14:30 | 6校時 |
| 15:20 | 移動・準備 |
| 15:25 | 掃除 |
| 15:40 | 移動・準備 |
| 15:45 | 学級暮会 |
| 16:00 | 移動・準備 |
| 16:10 | 部活動 |
| 部活動終了時刻 | |
| 卒業式～新人大会 17:45 | |
| 新人大会～文化発表会 17:15 | |
| 文化発表会～1月末 16:45 | |
| 2月～卒業式 17:15 | |

令和3年度 学校要覧



<学校教育目標>

ふるさと
大朝を愛し、すすんで学び続けるたくましい生徒の育成



北広島町立大朝中学校
Oasa Junior High School

〒731-2104 広島県山県郡北広島町大朝 4683-1
TEL : (0826) 82-2037 FAX : (0826) 82-2103
H P : <http://www.khiro.jp/oasa-jh/>
E-mail : oasa-j@town-kitahiroshima.ed.jp

校歌

- 一 ああ平安の昔より陰陽結ぶ要として
つとにその名を譜われしわが大朝の美し名を
今につたえて名乗るなる
我らが大朝中学校
- 二 山脈遠く涯し無き中に一際群を抜く
寒曳山の懐に嵐気を受けて育ちゆく
我等が山の子名山に
恥じざる大器となりゆかん
- 三 細谷川のせせらぎを聚めあつめてたゆみなく
流れて注ぐ日本海 その江川の水源地
我等川の子この川に
おとらぬ努力続けなん
- 四 時は移りて限りなく人は変わりて過ぎゆけど
天地を徹す真実の道理を深く身につけて
古き故郷に新しき
力となりて進まなん

